

Service biodiversité, eau et forêt  
Unité police de l'eau

Arrêté n°12-2022-07-27-00001 du 27 juillet 2022

## **Limitation des prélèvements et usages de l'eau pour faire face à une période de pénurie**

---

**LA PRÉFÈTE DE L'AVEYRON**  
Chevalier de la Légion d'honneur

**Vu** le code de l'Environnement, et notamment les articles L 211-1 à L 211-13, L215-7, L 215-9, L 215-10, R 211-66 à R 211-71, R 216-9, R 214-1 à 56 ;

**Vu** le décret n° 62-1448 du 24 novembre 1962 modifié ;

**Vu** le décret n° 2021-795 du 23 juin 2021 relatif à la gestion quantitative de la ressource en eau et à la gestion des situations de crise liées à la sécheresse ;

**Vu** le décret n°2004-374 du 29 avril 2004 modifié relatif aux pouvoirs des préfets, à l'organisation et à l'action des services de l'État dans les régions et départements ;

**Vu** le Schéma Directeur d'Aménagement et de Gestion des Eaux du bassin Adour-Garonne ;

**Vu** l'arrêté inter-préfectoral du 20 juin 2016 portant autorisation unique pluriannuelle de prélèvement d'eau pour l'irrigation agricole pour le sous-bassin Tarn ;

**Vu** l'arrêté inter-préfectoral du 8 juillet 2016 portant autorisation unique pluriannuelle de prélèvement d'eau pour l'irrigation agricole pour les sous-bassin Aveyron et Lemboulas ;

**Vu** l'arrêté inter-préfectoral n° E-2016-222 du 10 août 2016 portant autorisation unique pluriannuelle de prélèvement d'eau pour l'irrigation agricole pour le sous-bassin Lot ;

**Vu** l'arrêté préfectoral cadre n° 12-2018-08-07-001 du 7 août 2018 portant définition du cadre de mise en œuvre des mesures de restriction des prélèvements et usages de l'eau en fonction de l'évolution de l'état de la ressource ;

**Vu** l'arrêté préfectoral du 29 juin 2022 portant homologation du plan annuel de répartition du sous-bassin Lot pour la période 2022-2023 ;

**Considérant** les débits moyens journaliers constatés au droit des stations hydrométriques de référence ;

**Considérant** que les règles de gestion définies par l'arrêté préfectoral du 7 août 2018 sus-mentionné pour renforcer ou assouplir les mesures de restriction sont vérifiées ;

**- A R R E T E -**

**Article 1<sup>er</sup> : Limitation des usages de l'eau**

L'évolution des débits moyens journaliers ou niveaux constatés aux points de référence précisés dans l'arrêté cadre du 7 août 2018, entraîne la mise en œuvre de mesures de limitation et de partage des eaux.

**1-1) Prélèvement en eaux superficielles ou souterraines**

Les niveaux de restrictions en vigueur pour chaque zone d'alerte sont présentés ci-après :

Zones d'alerte		Niveau d'alerte applicable le 30 juillet 2022 à 00H00	Précédent niveau d'alerte
LOT Amont	Rivière Bassin	<b>Niveau 2</b>	Niveau 1
LOT Aval	Rivière Bassin		
DOURDOU de CONQUES*		Niveau 2	Niveau 2
DIEGE*		<b>Niveau 3</b>	Niveau 2
AVEYRON Amont (et Serre)*		<b>Niveau 3</b>	Niveau 2
AVEYRON Médian*		Niveau 2	Niveau 2
AVEYRON Aval		Vigilance	Vigilance
ALZOU*		Niveau 3	Niveau 3
SERENE*		<b>Niveau 2</b>	Niveau 1
VIAUR	Rivière Bassin	<b>Niveau 1</b> <b>Niveau 3</b>	Niveau 2
TARN en Aveyron		<b>Niveau 1</b>	Vigilance
DOURDOU DE CAMARES Amont*		Niveau 2	Niveau 2
DOURDOU DE CAMARES Aval (et Sorgues)		Niveau 2	Niveau 2
RANCE*		<b>Niveau 3</b>	Niveau 2
ORB <sup>μ</sup>		<b>Niveau 2</b>	Niveau 1
HERAULT <sup>μ</sup>		Niveau 2	Niveau 2

\* : Sur ces **bassins sensibles**, le niveau 1\* de restriction est le niveau minimal en vigueur durant toute la campagne d'irrigation.

μ : Ces bassins concernent très minoritairement le département. Afin d'assurer une cohérence inter-départementale, les mesures qui s'appliquent sur les communes concernées par ces zones de gestion sont basées sur celles définies par les départements du Gard (zone de gestion HERAULT) et de l'Hérault (zone de gestion ORB) pour le bassin versant concerné.

La cartographie des zones concernées est présentée en Annexe 1. Les mesures de limitation par usages sont en Annexe 2.

## **1-2) Prélèvement à partir des réseaux d'eau potable**

Les mesures de restrictions sont progressives et cumulatives d'un niveau à l'autre. Est mis en place sur l'ensemble du département :

### **le Niveau 3 :**

- Interdiction d'arroser les potagers sauf à l'arrosoir et uniquement de 21h00 à 7h00 ;
- Interdiction de remplir des piscines privées existantes au 01 juin de l'année en cours ;
- Interdiction de remplir les piscines quel qu'en soit l'usage. Seul est autorisé le renouvellement partiel quotidien conformément aux prescriptions de l'Agence Régionale de Santé (à raison minimum de 60 litres/jour/baigneur) pour les piscines accueillant du public ;
- Interdiction d'arroser les stades.

### **Article 2 : Date et durée d'application**

Les mesures définies par le présent arrêté sont applicables à compter du **30 juillet 2022 à 00h00**. Elles restent en vigueur jusqu'au 31 octobre 2022 inclus, sauf abrogation.

Les mesures d'interdiction prescrites par arrêté du 19 juillet 2022 sont abrogées.

### **Article 3 : Contrôles et sanctions**

En vue de rechercher et de constater les infractions, les services de l'État chargés de la police de l'eau, la gendarmerie nationale, la police municipale, les agents de l'office français de la biodiversité (OFB) ont accès aux locaux ou lieux où sont réalisés les opérations à l'origine des infractions, dans les limites fixées par l'article L. 216-4 du code de l'environnement.

Toute infraction au présent arrêté est passible d'une amende de 5<sup>e</sup> classe en application de l'article R 216-9 du code de l'environnement (maximum de 1 500 € pour les particuliers et 7 500 € pour les personnes morales).

### **Article 4 : Publicité**

Le présent arrêté est adressé aux communes concernées pour affichage en mairie pendant une durée minimale de un mois.

Il est également publié au recueil des actes administratifs de la préfecture et sera mis en ligne sur le site de la préfecture (<http://www.aveyron.gouv.fr/>) et sur le site national, **Propluvia**, dédié au suivi des restrictions (<http://propluvia.developpement-durable.gouv.fr/>).

### **Article 5 : Voie et délais de recours**

Le présent arrêté peut être déféré devant le Tribunal Administratif de Toulouse dans un délai de deux mois à compter de sa publication au recueil des actes administratifs de la préfecture.

### **Article 6 : Exécution**

La secrétaire générale de la préfecture, le sous-préfet de l'arrondissement de Millau, le sous-préfet de l'arrondissement de Villefranche-de-Rouergue, les maires des communes concernées, le directeur départemental de la sécurité publique, le colonel commandant le groupement de gendarmerie de l'Aveyron, le directeur départemental des territoires, le directeur départemental de l'emploi, du travail, des solidarités et de la protection des populations, le directeur régional de l'environnement, de l'aménagement et du logement, le chef du service départemental de l'OFB sont chargés, chacun en ce qui le concerne, de l'exécution du présent arrêté.

Fait à Rodez le 27 juillet 2022

La préfète,

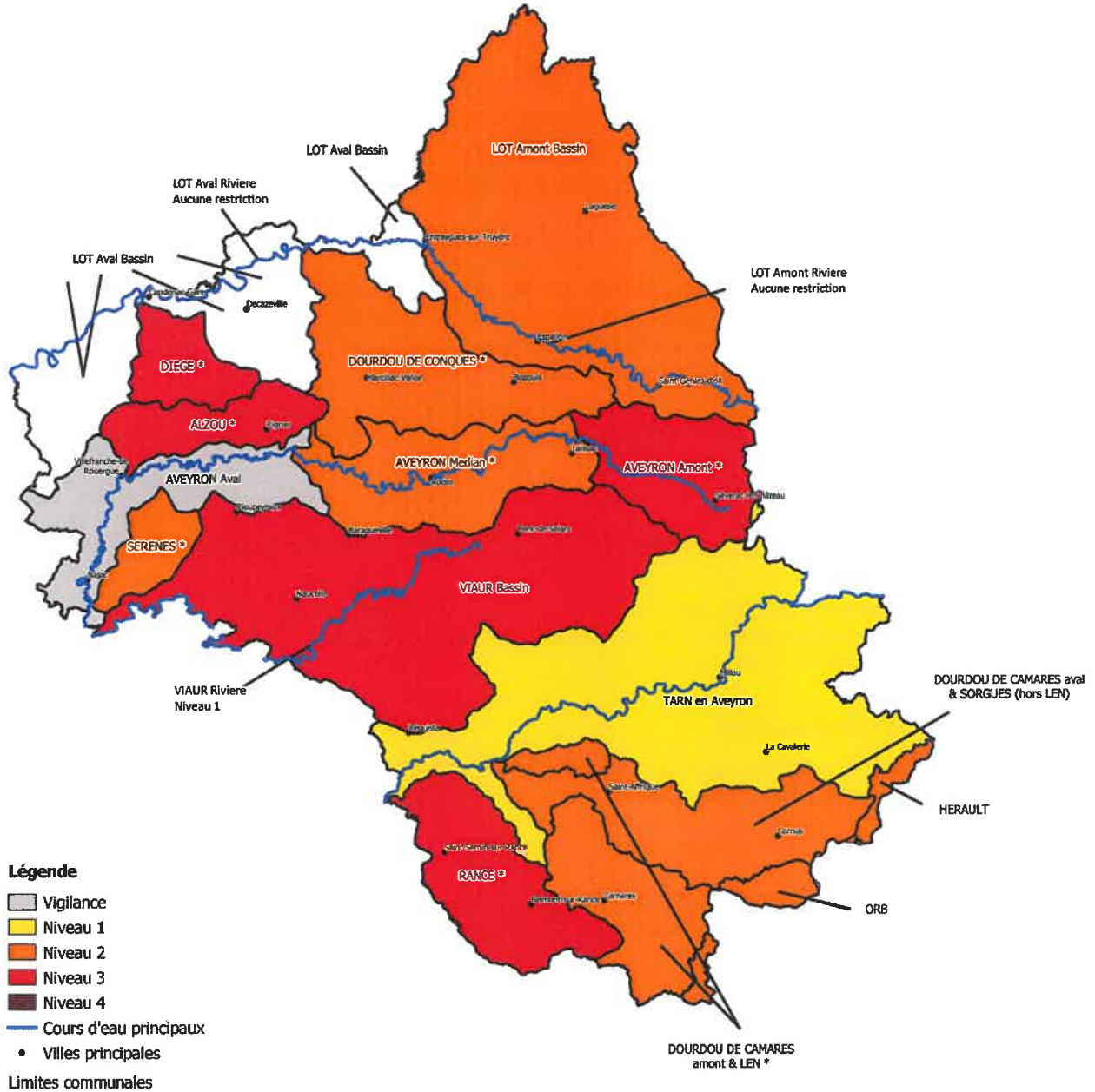
signé

Valérie Miché-Moreaux



ANNEXE 1 : Carte des restrictions de prélèvements – Eaux superficielles et souterraines

**EAUX SUPERFICIELLES ET SOUTERRAINES**  
**RESTRICTION des prélèvements et usages**  
**Situation applicable le 30 juillet 2022**



\* Bassins sensibles sur lesquels le niveau 1\* de restriction est le niveau minimal en vigueur durant toute la campagne d'irrigation.

**ANNEXE 2 : Mesures de limitation des usages – Eaux superficielles et souterraines**

Usage Restriction	Irrigation agricole	Golf	Autres
<b>Niveau 1 *</b>	<ul style="list-style-type: none"> <li>→ Interdiction de prélever et d'irriguer tous les jours de <b>14h00 à 18h00</b> ;</li> <li>→ Les <b>tours d'eau de niveau 1</b> sont mis en place sur les bassins sensibles ;</li> <li>→ <b>Fermeture de toutes les prises d'eau en rivière</b>, destinées à l'alimentation de retenues.</li> </ul>	<ul style="list-style-type: none"> <li>→ <b>Interdiction d'arroser les terrains de golf de 8h00 à 20h00</b> ;</li> <li>→ <b>Réduction de la consommation hebdomadaire d'eau de 15 % à 30 %.</b></li> </ul>	<ul style="list-style-type: none"> <li>→ <b>Interdiction de pratiquer du canyoning et de l'aqua-randonnée</b> sur les cours d'eau et parties de cours d'eau classés en 1<sup>re</sup> catégorie piscicole ;</li> <li>→ Le prélèvement d'eau en vue du <b>remplissage</b> ou du maintien du niveau des <b>plans d'eau de loisirs</b> à usage personnel est <b>interdit</b>.</li> <li>→ <b>Interdiction</b> de procéder à des pompages aux fins d'arrosage de chantier de <b>14h00 à 18h00</b>.</li> </ul>
<b>Niveau 1 bis <sup>μ</sup></b>	<ul style="list-style-type: none"> <li>→ <b>Interdiction</b> de prélever et d'irriguer tous les jours de <b>12h00 à 18h00</b></li> </ul>		<ul style="list-style-type: none"> <li>→ <b>L'orpaillage amateur est interdit</b> ;</li> <li>→ Les <b>pratiques du canoë et de tout autre type d'embarcation sont interdites</b> sur les cours d'eau et parties de cours d'eau classés en 1<sup>re</sup> catégorie piscicole ;</li> <li>→ Une <b>surveillance accrue des rejets des stations d'épuration</b> est prescrite. Les <b>travaux nécessitant le délestage direct</b> dans le milieu récepteur sont <b>soumis à autorisation préalable</b> et pourront être décalés jusqu'au retour d'un débit plus élevé ;</li> <li>→ <b>Interdiction d'arroser des pelouses, espaces verts publics et privés, jardins d'agrément, espaces sportifs de toute nature de 8h00 à 20h00</b> (les jardins potagers ne sont pas concernés) ;</li> <li>→ <b>Interdiction de procéder à la vidange des plans d'eau</b> de toute nature dans les cours d'eau.</li> <li>→ <b>Interdiction</b> de procéder à des pompages aux fins d'arrosage de chantier de <b>12h00 à 18h00</b>.</li> </ul>
<b>Niveau 2</b>	<ul style="list-style-type: none"> <li>→ <b>Interdiction</b> de prélever et d'irriguer tous les jours de <b>12h00 à 18h00</b> ;</li> <li>→ Les <b>tours d'eau de niveau 2</b> sont mis en place sur les zones où ils ont été définis ;</li> <li>→ <b>Interdiction d'arroser les prairies</b> (permanente ou non) et les luzernes.</li> </ul>	<ul style="list-style-type: none"> <li>→ <b>Interdiction d'arroser les terrains de golf à l'exception des greens et des départs</b> ;</li> <li>→ <b>Réduction de la consommation hebdomadaire d'eau de 60 %.</b></li> </ul>	<ul style="list-style-type: none"> <li>→ <b>Interdiction d'arroser les terrains de golf à l'exception des greens</b> qui pourront être arrosés <b>entre 20h00 et 8h00</b> sauf en cas de pénurie d'eau potable ;</li> <li>→ <b>Réduction de la consommation hebdomadaire d'eau de 70 %.</b></li> </ul>
<b>Niveau 3</b>	<ul style="list-style-type: none"> <li>→ <b>Arrêt de toute irrigation</b> sauf cultures prioritaires définies (tabac, pépinières, maraichages et cultures porte graine).</li> </ul>	<ul style="list-style-type: none"> <li>→ <b>Interdiction d'arroser les terrains de golf à l'exception des greens</b> et <b>des stades</b>.</li> <li>→ <b>Interdiction</b> de procéder à des pompages aux fins d'arrosage de chantier.</li> </ul>	<ul style="list-style-type: none"> <li>→ <b>Interdiction d'arroser les potagers</b> sauf à l'arrosoir et uniquement de <b>21h00 à 7h00</b> ;</li> <li>→ <b>Interdiction d'arroser les stades</b>.</li> <li>→ <b>Interdiction</b> de procéder à des pompages aux fins d'arrosage de chantier.</li> </ul>
	<ul style="list-style-type: none"> <li>→ <b>Réquisition des stocks d'eau</b> ;</li> <li>→ Toute autre mesure validée par la cellule de crise.</li> </ul>	<ul style="list-style-type: none"> <li>→ Toute autre mesure validée par la cellule de crise.</li> </ul>	<ul style="list-style-type: none"> <li>→ Toute autre mesure validée par la cellule de crise.</li> </ul>

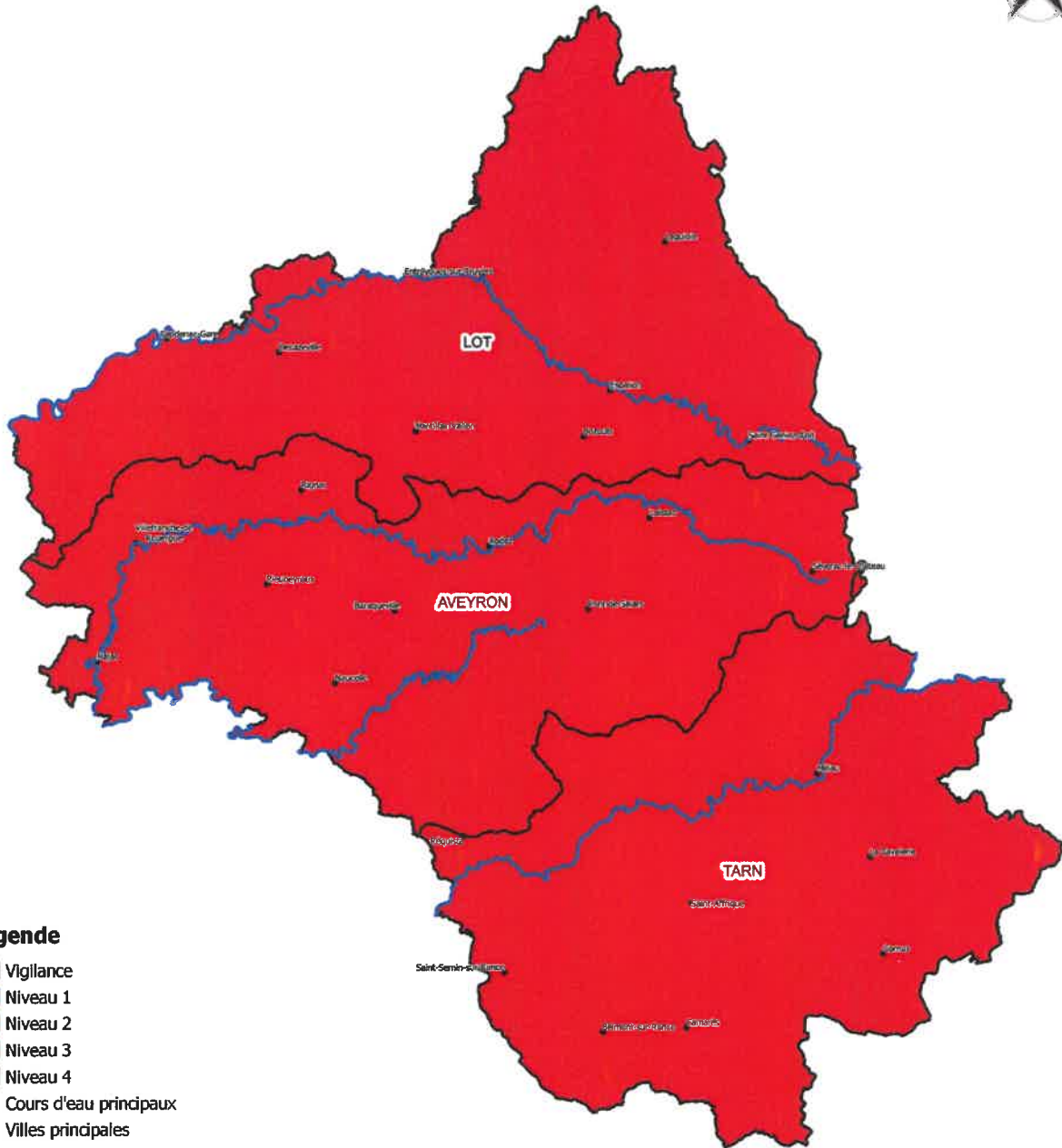
\* : Niveau systématiquement appliqué dès le début de la campagne, quelle que soit l'hydrologie, sur les bassins sensibles / μ : Mesure uniquement applicable hors bassin sensibles

ANNEXE 3 : Carte des restrictions d'usage d'eau potable



**RESEAUX EAU POTABLE**  
**RESTRICTION des prélèvements et usages**  
**Situation applicable le 30 juillet 2022**

Direction  
Départementale  
Des Territoires



**Légende**

- Vigilance
  - Niveau 1
  - Niveau 2
  - Niveau 3
  - Niveau 4
  - Cours d'eau principaux
  - Villes principales
- Limites communales

